



VUI HỌC NHIẾP ẢNH

<https://www.facebook.com/vuihocnhiepanh>

Để có một tấm hình đẹp

1/ CẦM MÁY ĐÚNG CÁCH

2/ HIỂU RÕ THIẾT BỊ

3/ BA YẾU TỐ PHƠI SÁNG

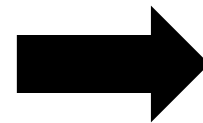
4/ BỐ CỤC VÀ ĐƯỜNG DẪN

5/ ÁNH SÁNG TRONG NHIẾP ẢNH

6/ KHOẢNH KHẮC



EOS căn bản



Nhiếp ảnh
căn bản

Nội dung khoá học

1/ Tìm hiểu về **EOS** - DSLR

2/ Thao tác và tính năng cơ bản

3/ Các chế độ chụp

4/ Lượng Phơi Sáng: **Tốc độ, Khẩu độ và ISO**

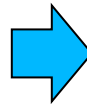
5/ Giới thiệu các loại Ống kính **Canon**

6/ Thực hành

CAMERA DSLR

Thao tác máy ảnh

BASIC EOS DSLR WORKSHOP





Tay trái đỡ bên dưới lens
Tay phải bầu chặt báng cầm máy
Đeo dây qua cổ hoặc quấn vào cánh tay

Nút chức năng



Nút chức năng



Các Chế Độ Chụp

Vùng chụp tự động theo mục đích

Chế độ tự động thông minh
⇒ Không chỉnh được :
ISO, Khẩu Độ, Tốc Độ
Điểm lấy nét



Chế độ tự động sáng tạo
Tuỳ chọn bối cảnh chụp

Vùng chụp chuyên nghiệp:
Có thể chỉnh được mọi thứ

Chọn điểm lấy nét – **AF lấy nét tự động**

AF = Lấy nét tự động

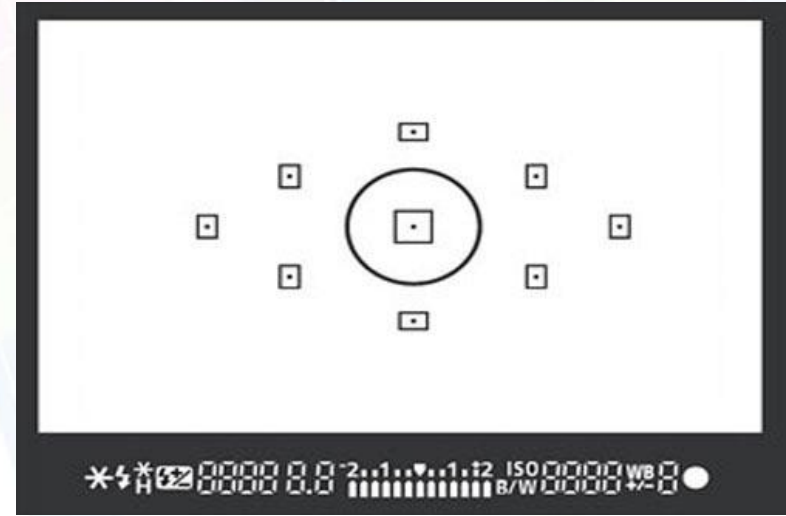
MF = Lấy nét thủ công



Bấm



Xoay



- Là một hệ thống giúp chúng ta chọn được chủ thể cần rõ nét trong bức ảnh.
- Ở 1 số điều kiện chụp, các máy compact không thể lấy nét nhưng ở DSLR với chế độ này hoàn toàn có thể làm được.
- Ưu thế của DSLR vs compact camera/smartphone.



Chế độ
lấy nét

AF = Lấy nét tự động

MF = Lấy nét thủ công



- **One Shot :**
 - Chụp đối tượng đứng yên bất động
 - Motor khoá nét nhanh và chính xác
 - Được dùng nhiều khi chụp
- **AI Servo :**
 - Chụp đối tượng chuyển động liên tục
 - Motor liên tục dò nét theo đối tượng
 - Được dùng khi chụp thể thao là chính
- **AI Focus :**
 - Motor lấy nét lai giữa One Shot và AI Servo, dùng chụp khi đối tượng đột ngột di chuyển và dừng lại.
 - Không được dùng nhiều vì khó bắt nét chính xác

Chọn điểm lấy nét – **MF lấy nét tay**



Chụp liên tục



- **Single Shot** : chụp từng tấm
- **Continuous Shot** : chụp liên thanh
- **Self-Timer 10s** : chụp hẹn giờ 10s
- **Self-Timer 2s** : chụp hẹn giờ 2s
- Dùng khi muốn hạn chế rung máy
- **Self-Timer continuous** : chụp hẹn giờ liên thanh (10s), tối đa 10 tấm.

Lượng Phơi Sáng

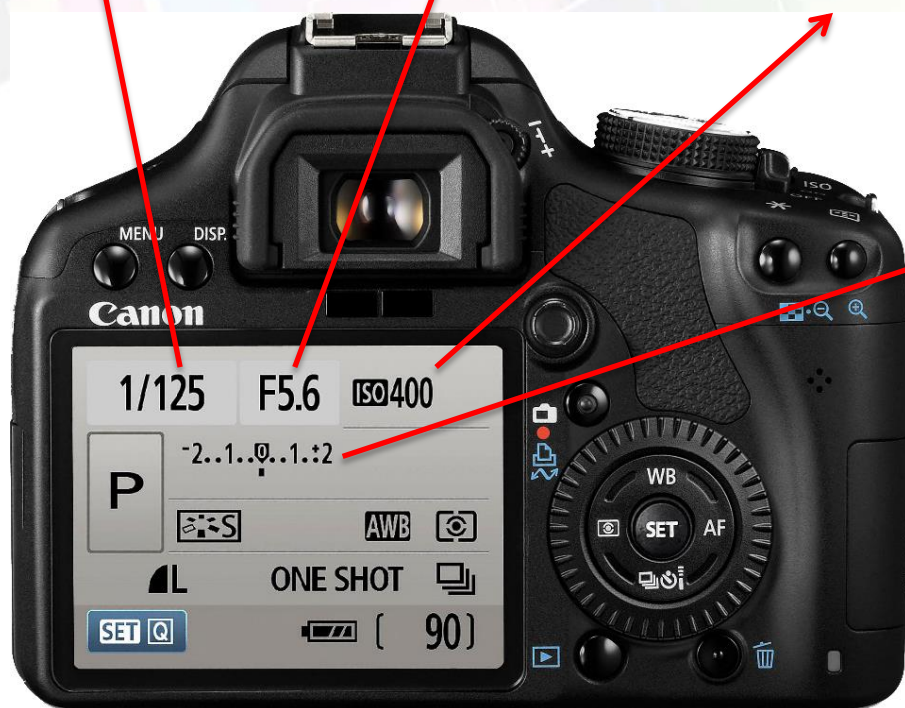
Lượng Phơi Sáng

Exposure Volume

Tốc độ màn trập

Khẩu độ ống kính

Độ nhạy sáng ISO



Thang đo sáng

-2EV .. -1EV .. 0 .. +1EV .. +2EV



Thiếu sáng

Dư sáng

Đúng sáng

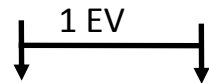
Cả 3 yếu tố **Khẩu Độ**, **Tốc Độ**, **ISO** đều làm ảnh hưởng đến **thang đo sáng**

ISO

ISO

ISO nên là trị số được chỉnh đầu tiên dựa vào điều kiện ánh sáng lúc chụp

- ISO **100** : khi chụp ngoài trời nắng tốt, khoảng 8:00 AM – 4:00 PM
- ISO **200** : khi nắng nhạt, nhiều mây, trong bóng râm
- ISO **400** : khi trời âm u, trời về chiều, trong phòng tiệc có nhiều đèn
- ISO **800** : khi chụp ban đêm ánh sáng yếu, phòng có ít đèn
- ISO **1600** : khi ánh sáng quá yếu, chấp nhận nhiễu hạt (noise)
- ISO **3200** : chỉ dùng với những máy Chuyên Nghiệp

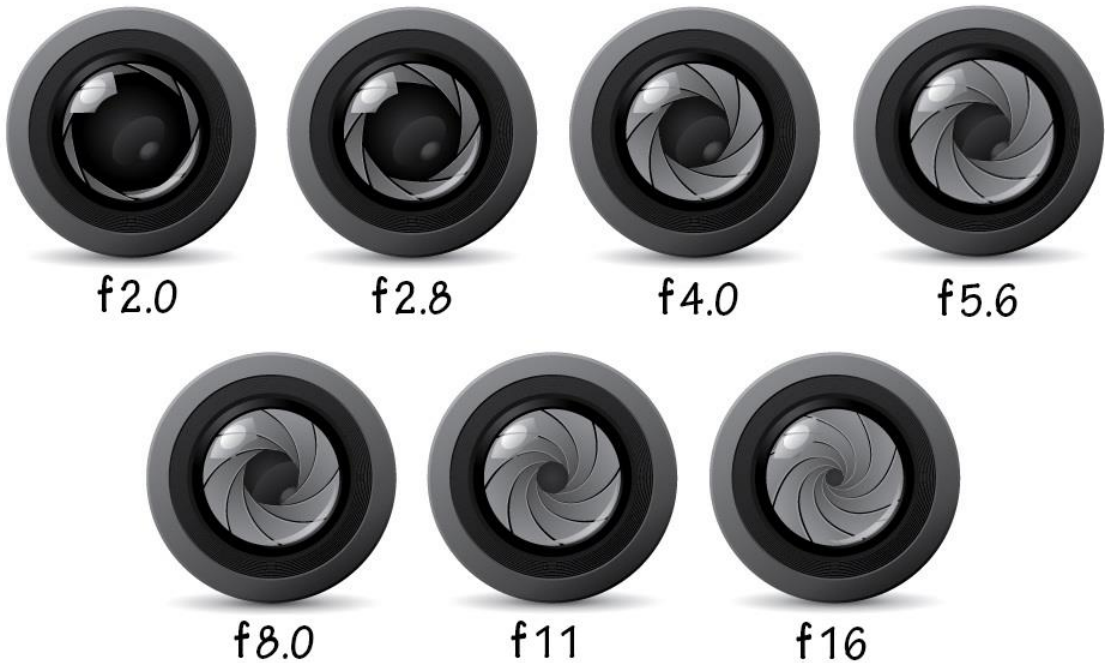
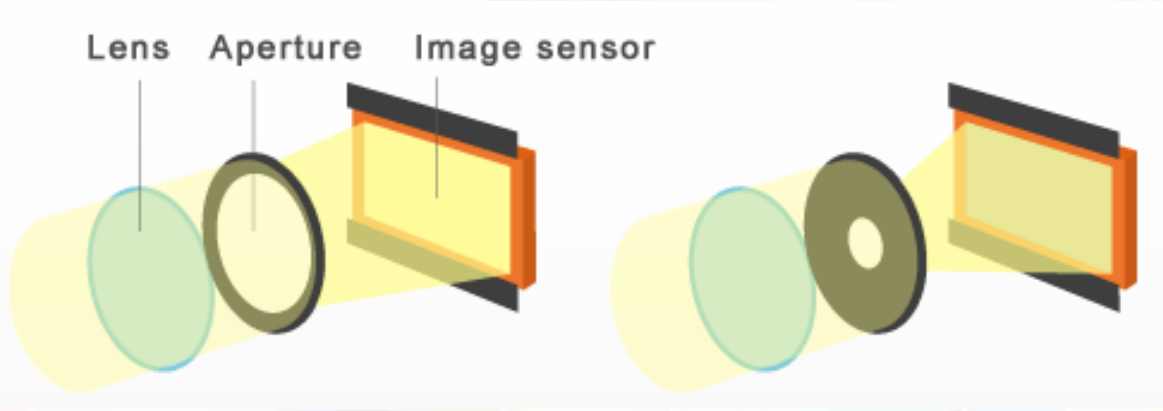


ISO thấp

ISO cao

KHẨU ĐỘ - APERTURE

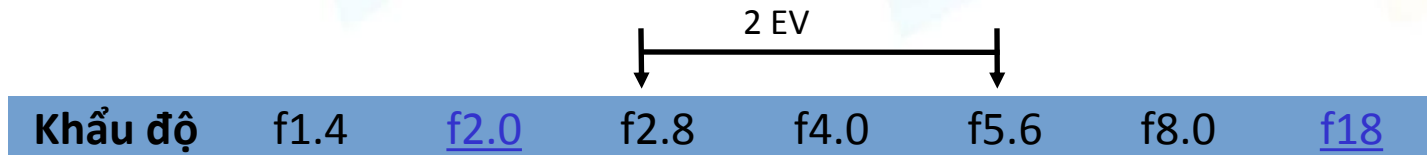
Khẩu độ



Khẩu Độ

Khẩu độ nên là trị số được chỉnh thứ hai dựa vào thể loại nhiếp ảnh

- **f1.4 - f4.0** : khẩu lớn, dành cho chụp chân dung xoá phông, bokeh đẹp
- **f4.0 - f8.0** : khẩu vừa phải, dành cho chụp sự kiện, đời thường
- **f8.0 - f16** : khẩu nhỏ, dành cho chụp phong cảnh, macro, sản phẩm



Khẩu độ lớn: ánh sáng nhiều, độ nét mỏng

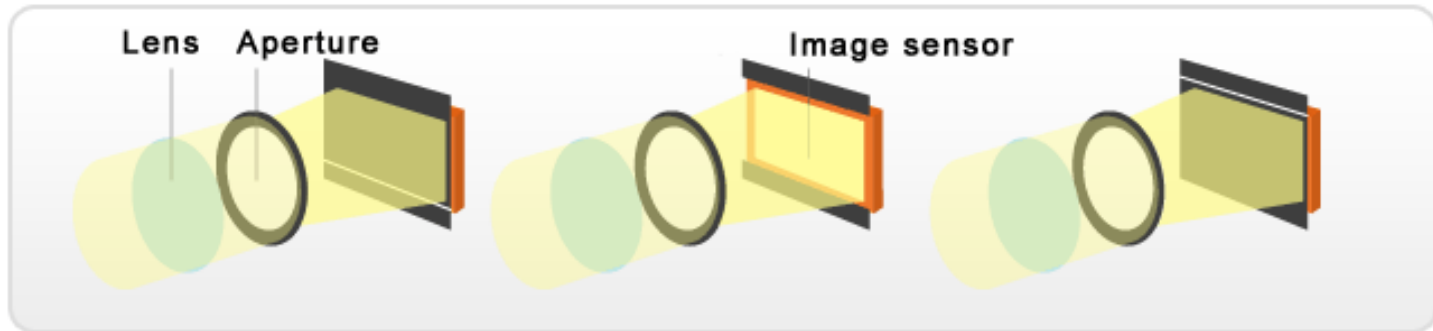
Khẩu độ nhỏ: ánh sáng ít, độ nét sâu

TỐC ĐỘ CHỤP – SHUTTER SPEED

TỐC ĐỘ CHỤP – SHUTTER SPEED

Tốc độ chụp chính là thời gian mở màn trập để đón ánh sáng vào.

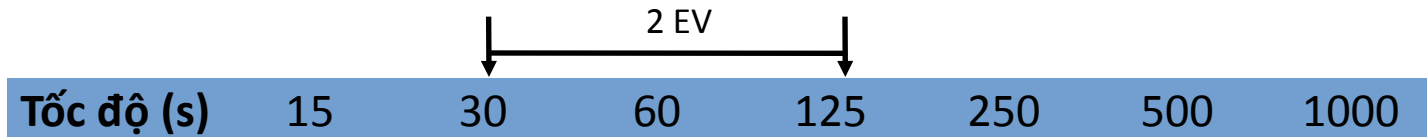
Thời gian mở ra càng lâu thì càng nhiều ánh sáng đi vào và ngược lại.



Tốc Độ

**Tốc Độ thường là trị số được chỉnh sau cùng, dựa vào tiêu cự của lens
- Trừ khi chụp ảnh thể thao, hoang dã thì ưu tiên chỉnh tốc độ đầu tiên -**

- **1/1000s – 1/5000s** : chụp chim đang bay, đua xe F1, cú sút bóng hoặc cú smash tennis
- **1/500s** : dùng khi ánh sáng mạnh mà đã khép khẩu nhỏ và giảm ISO về 100
- **1/250s** : tốc độ trung bình thường dùng, cũng là giới hạn ăn đèn của Flash
- **1/125s** : tốc độ trung bình khi ánh sáng mềm, nhẹ
- **1/60s** : là tốc độ giới hạn tránh rung tay, khá an toàn khi chụp đêm với Flash
- **1/30s** : là tốc độ chụp tiệc cho hậu cảnh rất đẹp nhưng phải có Flash hỗ trợ
- **2" – 10"** : là tốc độ phơi thác, suối ban ngày với Filter ND và chân máy Tripod
- **10" – 30"** : là tốc độ phơi đêm quang cảnh thành phố với Tripod



Tốc độ chậm: ánh sáng nhiều, dễ rung tay

Tốc độ nhanh: ánh sáng ít, ảnh nét hơn

Đo sáng

Các Chế Độ Đo Sáng

Evaluation



Đo sáng toàn khung

Spot



Đo sáng điểm

Partial

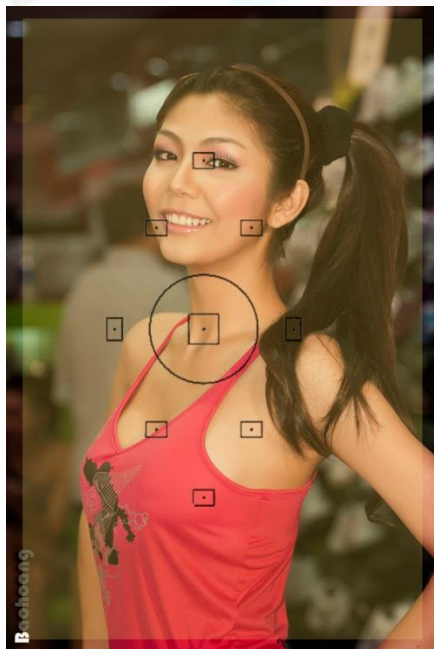


Đo sáng một phần

Center



Đo sáng trung tâm



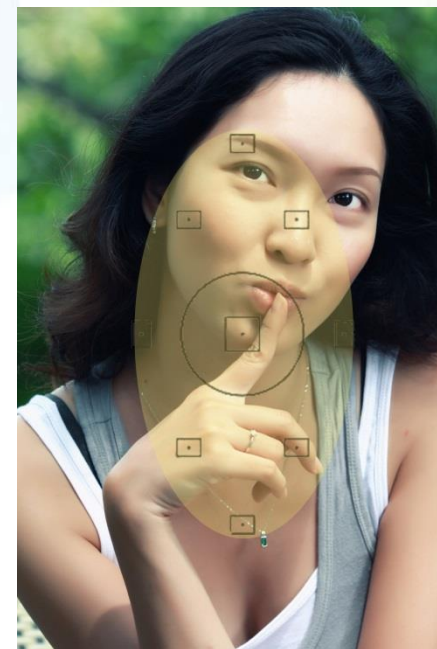
Đo sáng 90% - 100% khung hình



Đo sáng 4% khung hình ngay tại điểm trung tâm



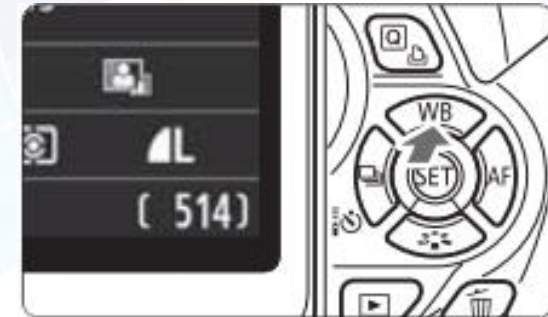
Đo sáng 10% khung hình ngay tại điểm trung tâm



Đo sáng 30% khung hình



Cân bằng trắng WB



Cân bằng trắng là chức năng giúp chúng ta cân bằng lại màu sắc. Đơn vị dùng để cân bằng là độ Kelvin (K). Ngoài ra còn giúp tạo cảm xúc cho bức ảnh. Chúng ta có các mode:

- **Auto White Balance (AWB):** Phù hợp với đa số tình huống.
- **Daylight:** Phù hợp với việc chụp ngoài trời thông thường.
- **Shade:** Phù hợp khi chụp dưới bóng râm.
- **Cloudy:** Phù hợp chụp khi trời có mây.
- **Tungsten:** Phù hợp khi chụp trong ánh sáng vàng.
- **White Fluorescent:** Phù hợp khi chụp ánh sáng đèn tuýp.
- **Flash:** Phù hợp khi có đánh đèn flash.
- **Custom White Balance:** Giúp bạn tùy chỉnh theo ý mình



White Balance – Cân bằng trắng



- Ngoài trời : chọn **AWB** = cân bằng trắng tự động
- Trong nhà :
 - **Đèn vàng** : chọn bóng đèn tròn
 - **Đèn trắng** : chọn bóng đèn huỳnh quang

Play

Play with the camera controls found in the "Creative Zone" of an EOS Digital SLR. Here, you can really dictate the outcome of your photos and get the effects you want. Your shots will appear below where you can review, get feedback and compare the settings you used.

The interface displays a camera's creative zone. On the left is a photo of a biplane. Below it is an exposure meter showing 'GOOD EXPOSURE' with a scale from -3 to +3. To the right are three sliders: Aperture (set to 8), Shutter Speed (set to 1/60 SEC), and ISO (set to 1600). At the bottom are icons for picture effects: a camera, chess pieces, a fan, and a woman's profile.

FINDING CORRECT EXPOSURE

Getting a good exposure is a balancing act between Aperture, Shutter Speed and ISO. If you change the value of one, you might need to adjust the others to capture the right amount of light.

[Learn More](#)

Images captured with Canon EOS Rebel T4i and Canon EF 16-35mm f/2.8L II USM Lens

Lens **DSLR**

BASIC EOS DSLR WORKSHOP



Phân loại ống kính theo **tiêu cự** bao gồm 3 loại ống kính:

- Ống kính góc rộng (**wide lens**): ống kính có tiêu cự ngắn (nhỏ hơn 35mm), cho góc nhìn rộng, thường sử dụng để chụp phong cảnh.
- Ống kính tầm trung (**normal lens**): ống kính cho góc nhìn trung bình (từ 35 – 70mm).
- Ống kính tầm xa (**tele lens**): ống kính tiêu cự dài (hơn 70mm), cho góc nhìn hẹp nhưng có khả năng “kéo vật lại gần” hơn so với khoảng cách thực (tương tự ống nhòm).



18-55 IS



18-135 IS



18-200 IS

Lens Kit là một loại lens “vào nghề” của một số người chơi, được bán kèm với body máy có giá và các chi tiết kỹ thuật của loại lens này nằm ở mức low-end của gia đình lens máy DSLR. Thông thường thì các loại máy DSLR dòng **entry-level** sẽ được bán kèm lens kit. Một chiếc lens kit có thể là lens fixed, lens zoom nhưng thường là lens zoom để phù hợp nhiều nhu cầu.

Lens Prime (Fixed)

(Ống kính một tiêu cự)



EF 50mm F1.8 II



EF 40mm f/2.8 STM



Một chiếc được gọi là Prime vì nó có tiêu cự cố định (được fixed), vì thế bạn chỉ có thể *zoom bằng chân*. Rất nhiều người thích sử dụng lens này để chụp chân dung và đồ vật. Chính vì một số lợi thế như ít thấu kính, chất lượng quang học tốt và cho bokeh đẹp là lợi thế của loại lens này.

Ống kính có tiêu cự **50mm** (góc độ rộng 46 độ) tương đương với góc nhìn của mắt con người. Ống kính này để chụp tổng quát cho các đề tài nó không quá rộng mà cũng không quá xa. Chủ đề thường được giữ **đúng tỷ lệ và không bị biến dạng**.



8-15mm



10-22mm



16-35mm



17-40mm

Nếu bạn ở trong một căn phòng và có rất nhiều người, bạn muốn lấy hết hình ảnh của họ, mình khuyên bạn nên dùng một chiếc lens góc rộng. Theo tiêu chuẩn truyền thống, một ống kính góc siêu rộng thường có tiêu cự dưới 20mm. Một ống kính góc rộng thường có tiêu cự 21-35mm. Với sự phát triển không ngừng của ngành công nghiệp máy ảnh, các nhà sản xuất đã cho ra đời các ống kính đặc biệt với tiêu cự 10-24mm trên các máy DSLR tầm trung (Crop 1.6X).



©2009 Digital Photography Review dpreview.com

Loại lens hầu như có trong túi của rất nhiều nhiếp ảnh gia, từ rẻ đến mắc gì có cả. Đây là lens đặc biệt cho phép lấy nét chủ thể rất gần, gần hơn so với bình thường và cho tỉ lệ ảnh 1:1. Những chiếc lens này được dùng để chụp **côn trùng**, ảnh thiên nhiên hoang dã hoặc những thứ mắt thường con người không thể thấy rõ chi tiết.

Ống kính đa tiêu cự

© The-Digital-Picture.com



Một chiếc lens zoom sẽ có tiêu cự có thể thay đổi. Đây chính là dòng lens có đồng đảo con cháu nhất trong gia đình ống kính DSLR với rất nhiều sản phẩm khác nhau từ tiêu cự, khẩu độ cho đến tính năng trang bị. Lens zoom có chức năng là để zoom (hiển nhiên), ở nhiều dải tiêu cự từ 18 cho đến 300mm.

Thông thường thì một chiếc lens zoom như **Canon EF 24-70mm f2.8 L** huyền thoại có thể đáp ứng được hầu hết các nhu cầu thông thường từ chụp phong cảnh, chân dung, thể thao cho đến macro.

Ống kính tiêu cự dài

Là những ống kính có tiêu cự từ 50mm trở lên. Có thể tạm phân biệt các loại Tele ngắn thường từ 50mm tới 105mm, tele tầm trung có tiêu cự tới khoảng 250mm, Còn trên **300mm** có thể gọi là dài.



BASIC EOS DSLR WORKSHOP



Lens Mắt cá



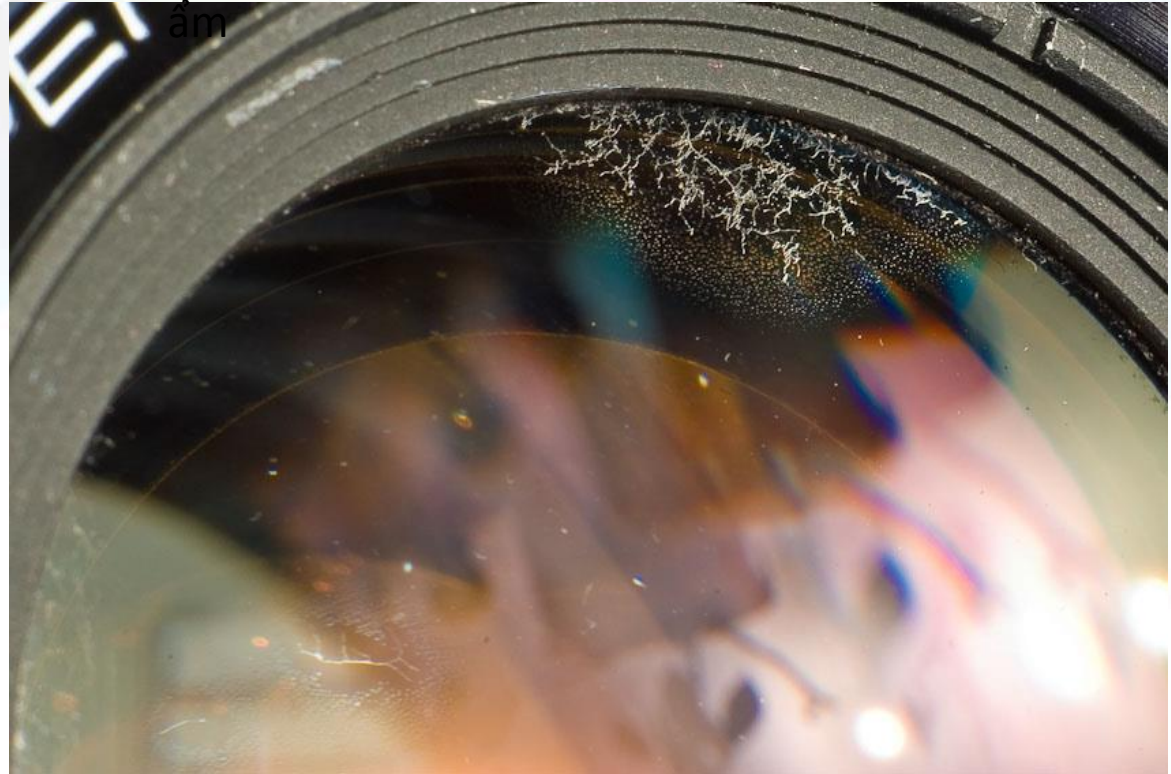
Bảo Quản Thiết Bị



Bảo Quản Thiết Bị



Ống Kính bị nấm và rết tre do không được hút ẩm



Đường kính filter : 52 mm

Điểm cực cận : 0.45 m

Góc nhìn : 46°

Cấu trúc : 6 thấu kính

Chụp ảnh chân dung xoá phông

Canon EF 50mm f1.8 II



Giá Tham Khảo : 2.350.000 VND

Đường kính filter : 52 mm

Điểm cực cận : 0.98 m

Góc nhìn : 57°

Cấu trúc : 6 thấu kính

Ống kính nhỏ gọn lấy nét nhanh, chụp đời thường

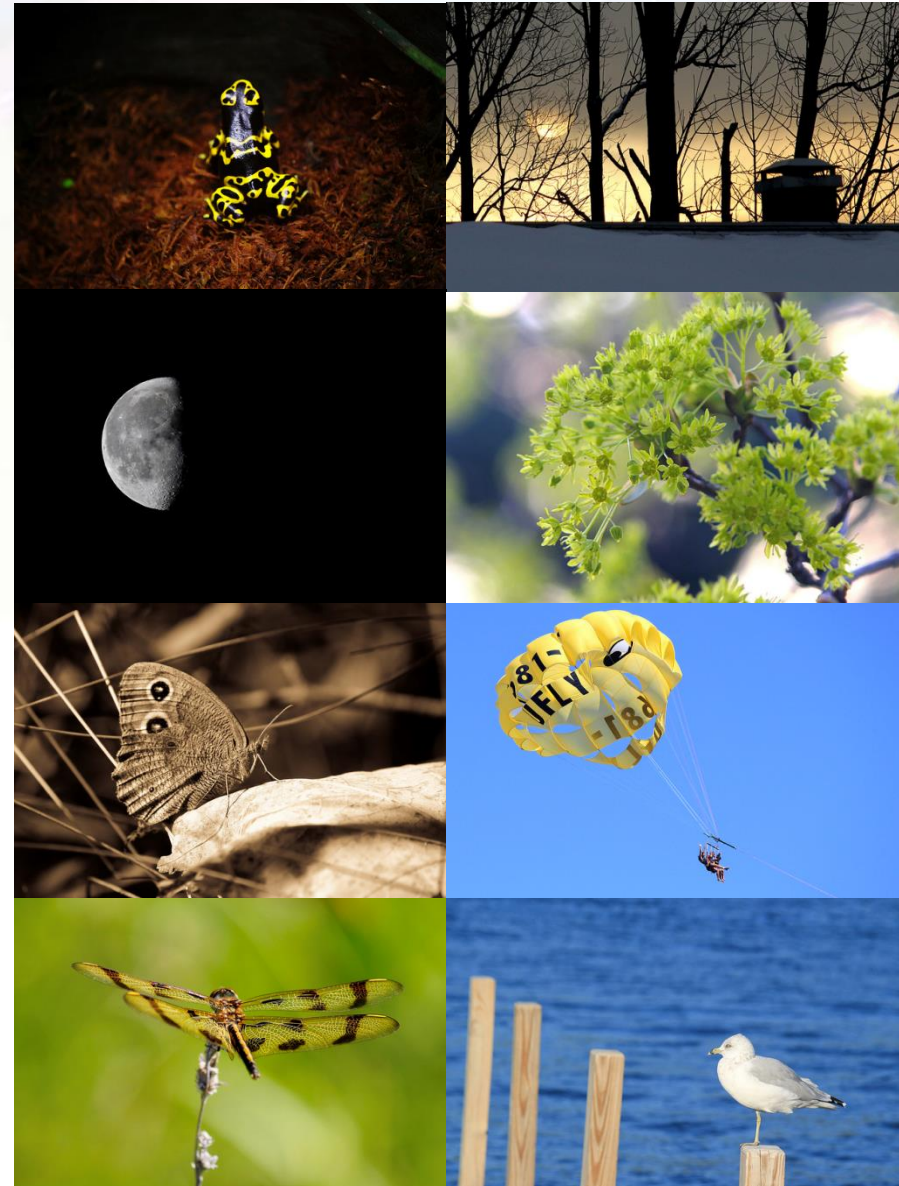
Canon EF 40mm f2.8 STM



Giá Tham Khảo : 4.350.000 VND

Khoảng cách lấy nét gần nhất (m/ft) 1.5/4.9
Khẩu độ tối thiểu 32~45
Kích thước bộ lọc (mm) 58
Số lượng màng diaphragm 7
Trọng lượng (g) (xấp xỉ) 480
Đường kính x Chiều dài (mm) (tối đa) 71 x 122
Độ phóng đại tối đa (x) 0.25

Ống kính EF75-300mm f/4-5.6 III



Giá Tham Khảo : Giá: 4.550.000 VND